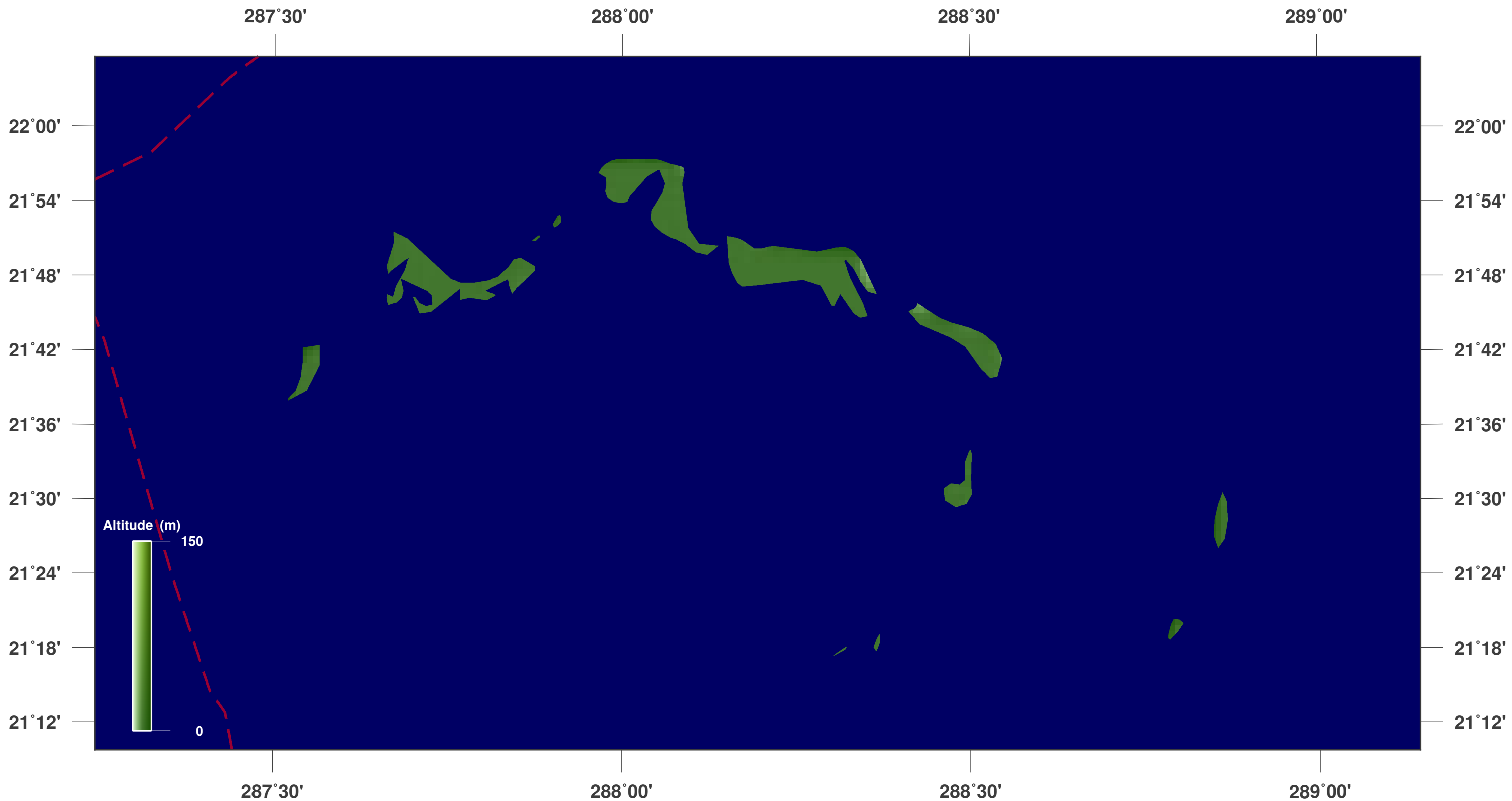


Iles Turques et Caiques: Topographie et relief en dégradé



**GINKGO
MAPS**

Licence des cartes:

Cette carte est sous licence CC-BY-3.0 (<http://creativecommons.org/licenses/by/3.0/deed.fr>). Veuillez citer le projet GinkgoMaps comme source et créer un lien vers lui (<http://www.ginkgomaps.com>).

Paramètres et données utilisées:

Projection des Cartes: Lambert (équivalente); Centrée: lat 21.63° lon -71.8°; données vectorielles: Natural Earth (www.naturalearthdata.com) et GSHHG (www.soest.hawaii.edu/pwessel/gshhg); données matricielles: Geoware (www.geoware-online.com).