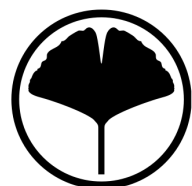
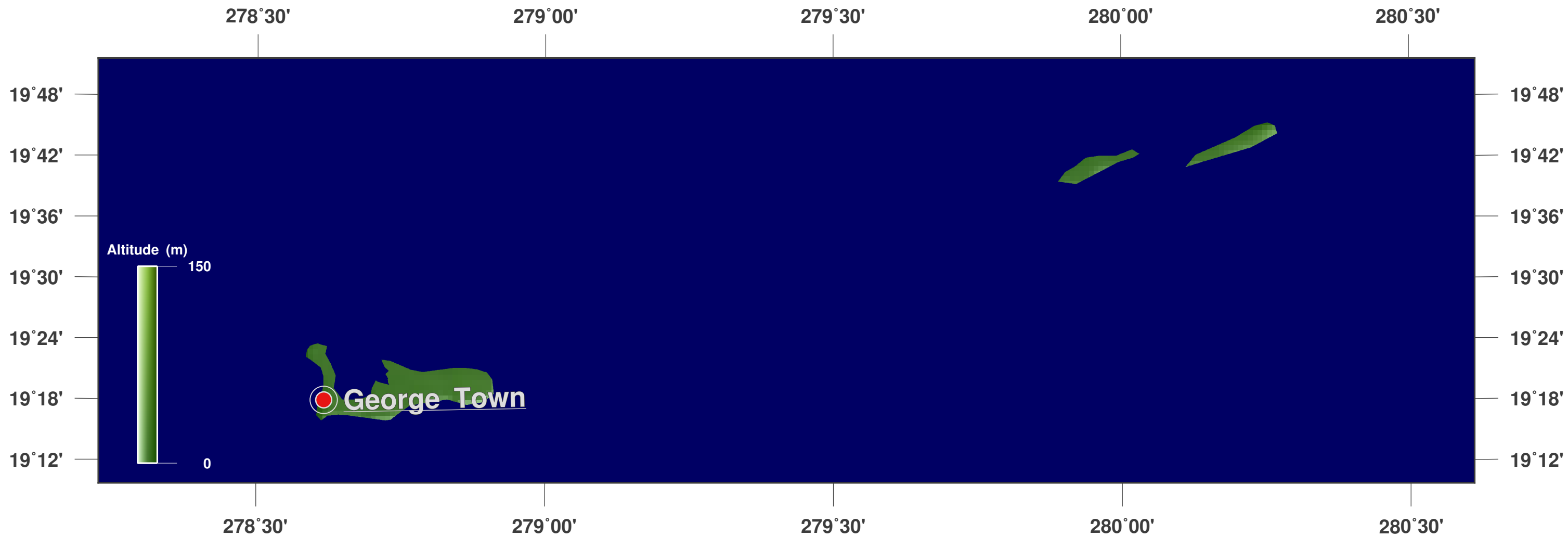


# Iles Caimanes: Topographie et relief en dégradé



**GINKGO  
MAPS**

## Licence des cartes:

Cette carte est sous licence CC-BY-3.0 (<http://creativecommons.org/licenses/by/3.0/deed.fr>). Veuillez citer le projet GinkgoMaps comme source et créer un lien vers lui (<http://www.ginkgomaps.com>).

## Paramètres et données utilisées:

Projection des Cartes: Lambert (équivalente); Centrée: lat 19.51° lon -80.58°; données vectorielles: Natural Earth ([www.naturalearthdata.com](http://www.naturalearthdata.com)) et GSHHG ([www.soest.hawaii.edu/pwessel/gshhg](http://www.soest.hawaii.edu/pwessel/gshhg)); données matricielles: Geoware ([www.geoware-online.com](http://www.geoware-online.com)).