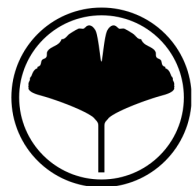
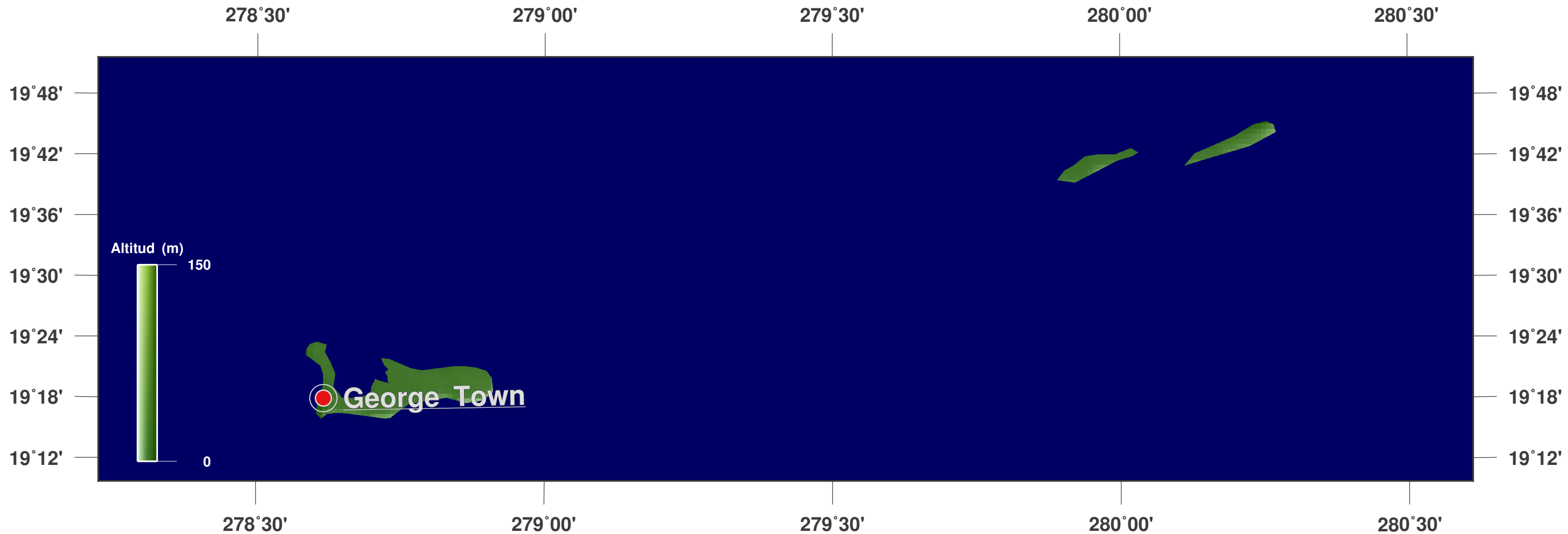


Islas Caiman: Topografía y relieve sombreados



**GINKGO
MAPS**

Licencia del mapa:

Este mapa posee la licencia de reconocimiento de CC-BY-3.0 (<http://creativecommons.org/licenses/by/3.0/deed.es>). Por favor, cite el proyecto de GinkgoMaps como fuente y cree un enlace (<http://www.ginkgomaps.com>).

Parámetros y datos empleados:

Proyección del Mapa: Lambert (equivalente); Centro: lat 19.51° lon -80.58°; datos vectoriales: Natural Earth (<http://www.naturalearthdata.com>) y GSHHG (www.soest.hawaii.edu/pwessel/gshhg); datos raster: Geoware (www.geoware-online.com).