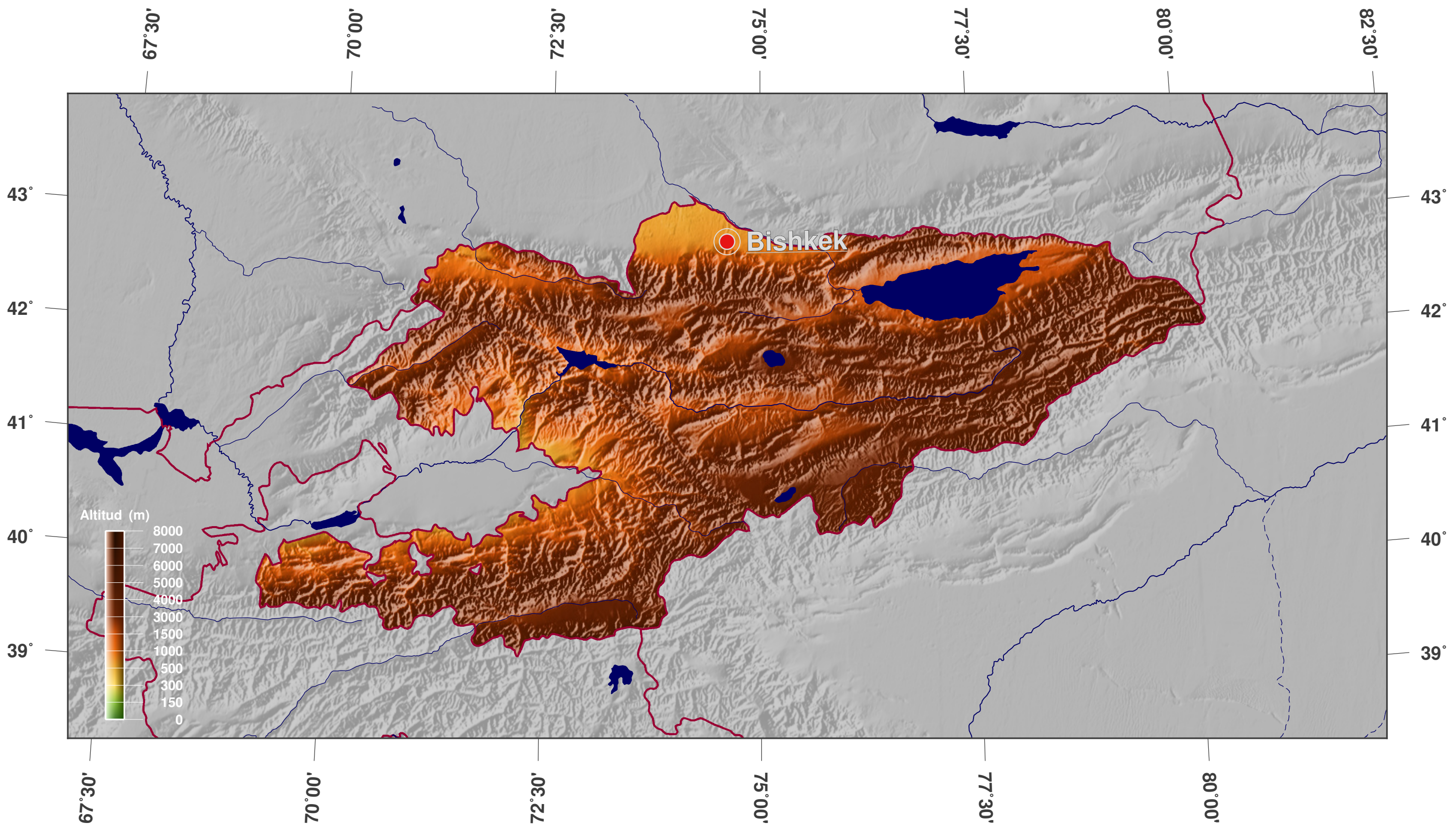


# Kirgistan: Topografía y relieve sombreados



## Licencia del mapa:

Este mapa posee la licencia de reconocimiento de CC-BY-3.0 (<http://creativecommons.org/licenses/by/3.0/deed.es>). Por favor, cite el proyecto de GinkgoMaps como fuente y cree un enlace (<http://www.ginkgomaps.com>).

## Parámetros y datos empleados:

Proyección del Mapa: Lambert (equivalente); Centro: lat 41.21° lon 74.78°; datos vectoriales: Natural Earth (<http://www.naturalearthdata.com>) y GSHHG ([www.soest.hawaii.edu/pwessel/gshhg](http://www.soest.hawaii.edu/pwessel/gshhg)); datos raster: Geoware ([www.geoware-online.com](http://www.geoware-online.com)).