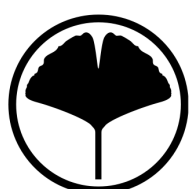
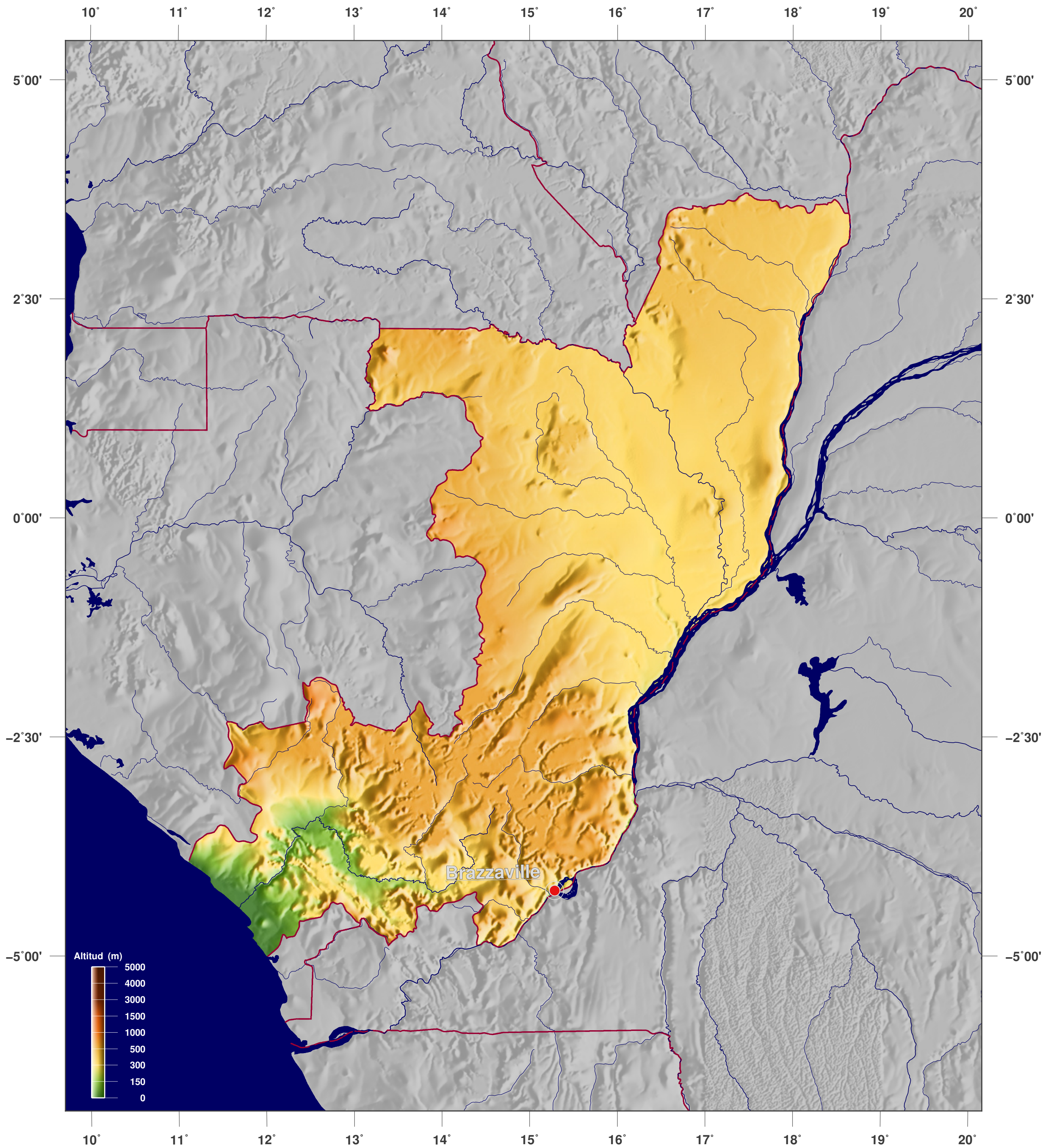


# Congo brazzaville: Topografía y relieve sombreados



**GINKGO  
MAPS**

#### Licencia del mapa:

Este mapa posee la licencia de reconocimiento de CC-BY-3.0 (<http://creativecommons.org/licenses/by/3.0/deed.es>). Por favor, cite el proyecto de GinkgoMaps como fuente y cree un enlace (<http://www.ginkgomaps.com>).

#### Parámetros y datos empleados:

Proyección del Mapa: Lambert (equivalente); Centro: lat -0.66° lon 14.93°; datos vectoriales: Natural Earth (<http://www.naturalearthdata.com>) y GSHHG (<http://www.soest.hawaii.edu/pwessel/gshhg>); datos raster: Geoware ([www.geoware-online.com](http://www.geoware-online.com)).