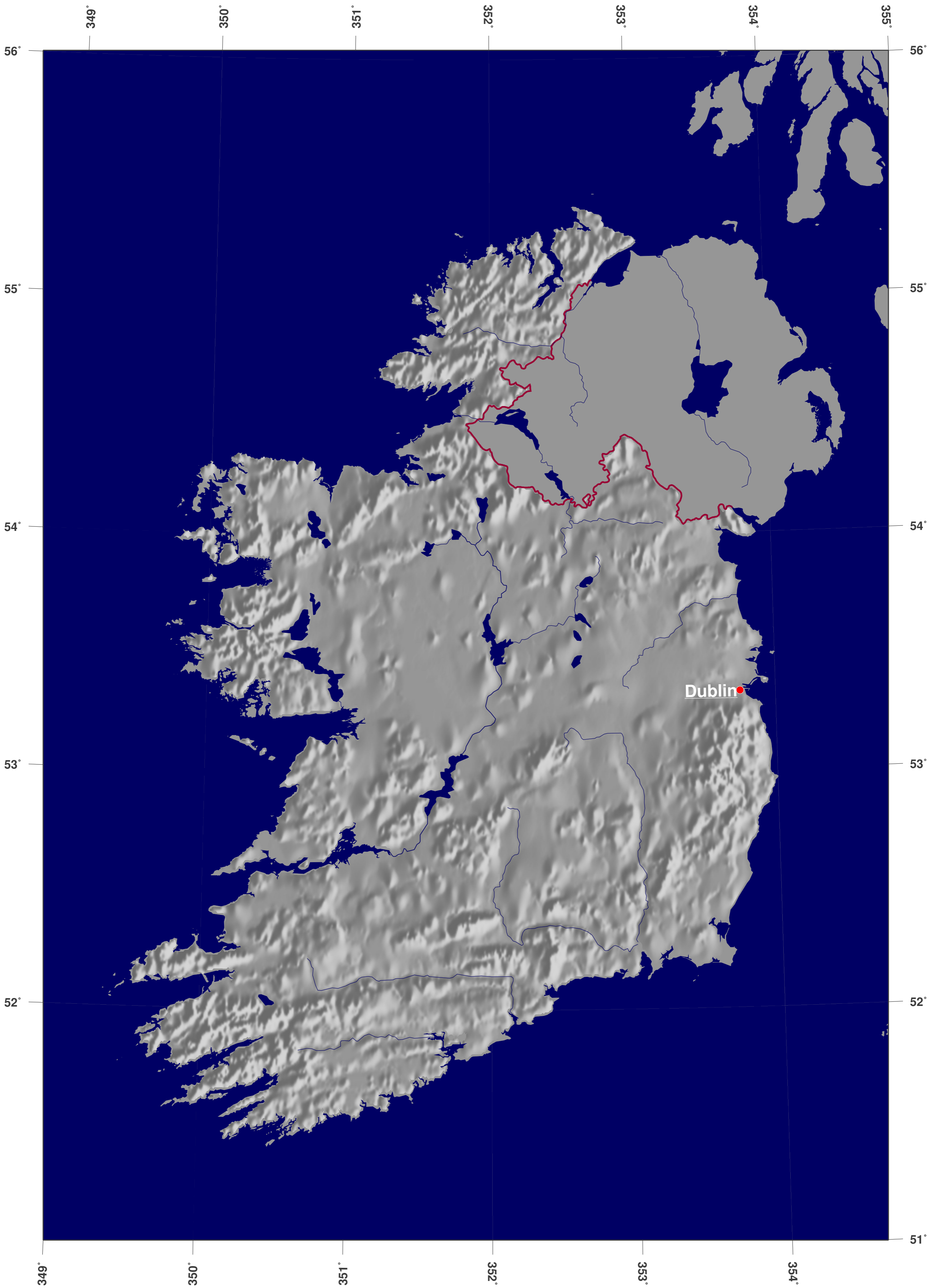


Irland: Schattierte Reliefkarte



**GINKGO
MAPS**

Karten-Lizenz:

Diese Landkarte ist lizenziert unter der Creative Commons Attribution 3.0 Licence (<http://creativecommons.org/licenses/by/3.0/>). Bitte das GinkgoMaps-Projekt als Quelle zitieren bzw. darauf verlinken (<http://www.ginkgomaps.com>).

Parameter und verwendete Daten:

Karten Projektion: Lambert (flächentreu); Zentrum: lat 53.42°; lon -8.24°; Vektordaten: GSHHS und politische Ländergrenzen aus GMT (gmt.soest.hawaii.edu); Rasterdaten: 30sec DTM-Kombination von GTOPO30, ICBAO, TOP06.2 und ETOPO5 hergestellt von Geoware (<http://www.geoware-online.com>)