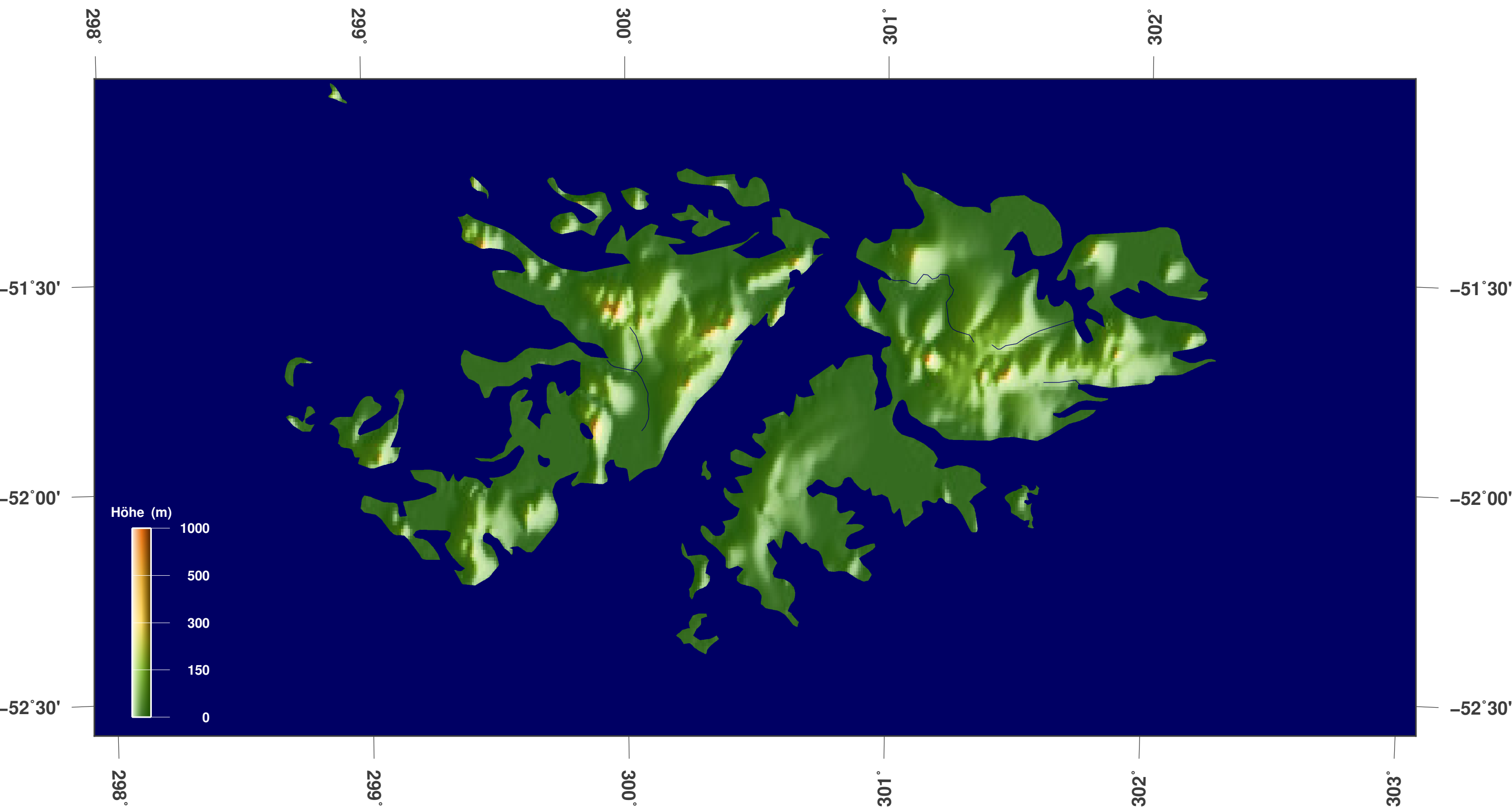


Falklandinseln: Schattierte Höhen- u. Relief-Karte



Karten-Lizenz:

Diese Landkarte ist lizenziert unter der CC-BY-3.0 (<http://creativecommons.org/licenses/by/3.0/deed.de>). Bitte das GinkgoMaps-Projekt als Quelle zitieren und darauf verlinken (<http://www.ginkgomaps.com>).

Parameter und verwendete Daten:

Karten Projektion: Lambert (flächentreu); Zentrum: lat -51.8°; lon -59.53°; Vektordaten: Natural Earth (www.naturalearthdata.com) und GSHHG (www.soest.hawaii.edu/pwessel/gshhg); Rasterdaten: Geoware (www.geoware-online.com).