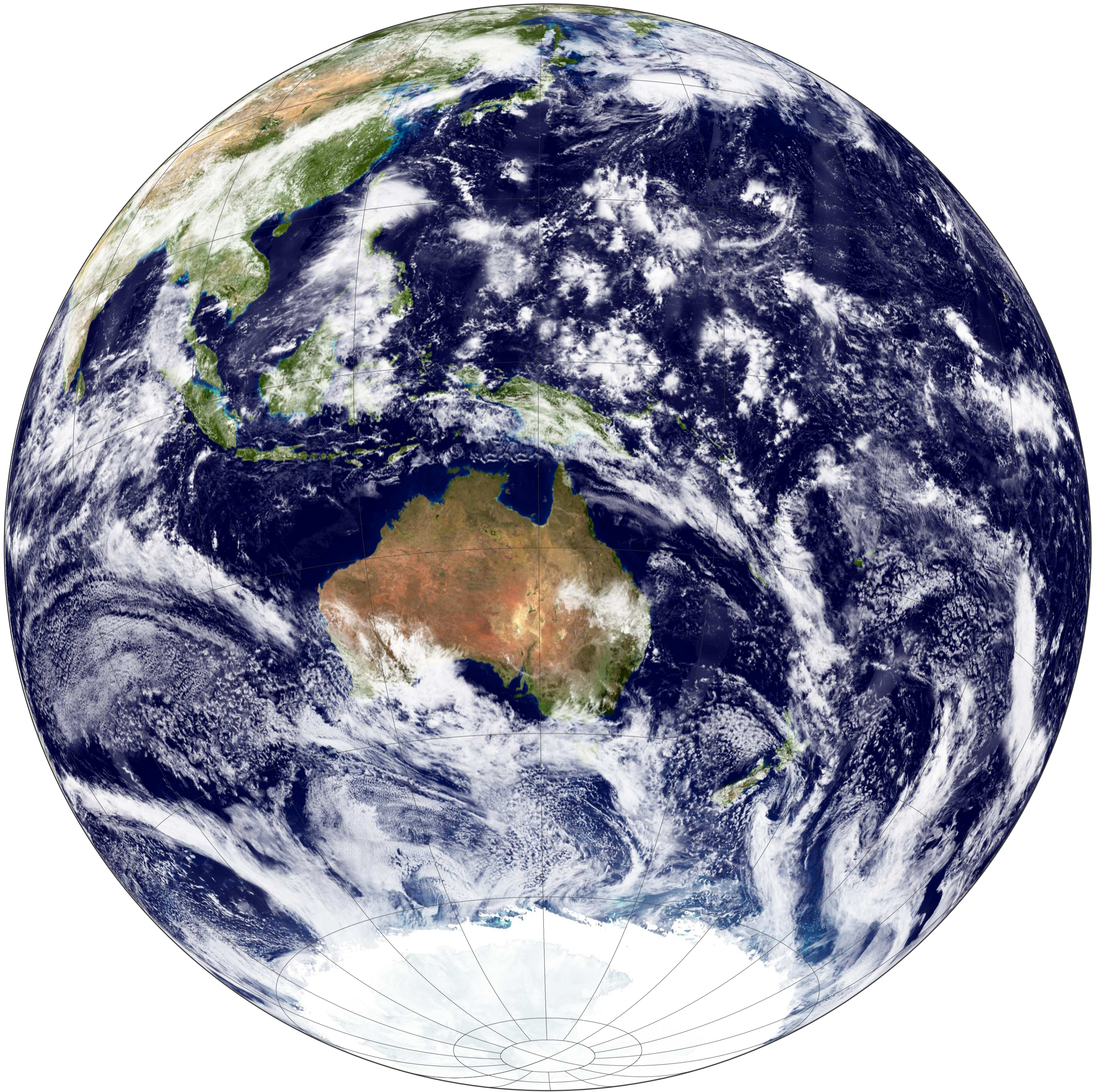


Australien: Land, Ozeane, Meereis und Wolken



**GINKGO
MAPS**

Karten-Lizenz:

Diese Landkarte ist lizenziert unter der Creative Commons Attribution 3.0 Licence (<http://creativecommons.org/licenses/by/3.0/>).
Bitte das GinkgoMaps-Projekt als Quelle zitieren bzw. darauf verlinken (<http://www.ginkgomaps.com>).

Parameter und verwendete Daten:

Karten Projektion: Orthografisch Azimutal; Zentrum: lat -20°; lon 141°; Visualisierte Daten: Satellitendaten (NASA Blue Marble 2002) von
<http://visibleearth.nasa.gov>