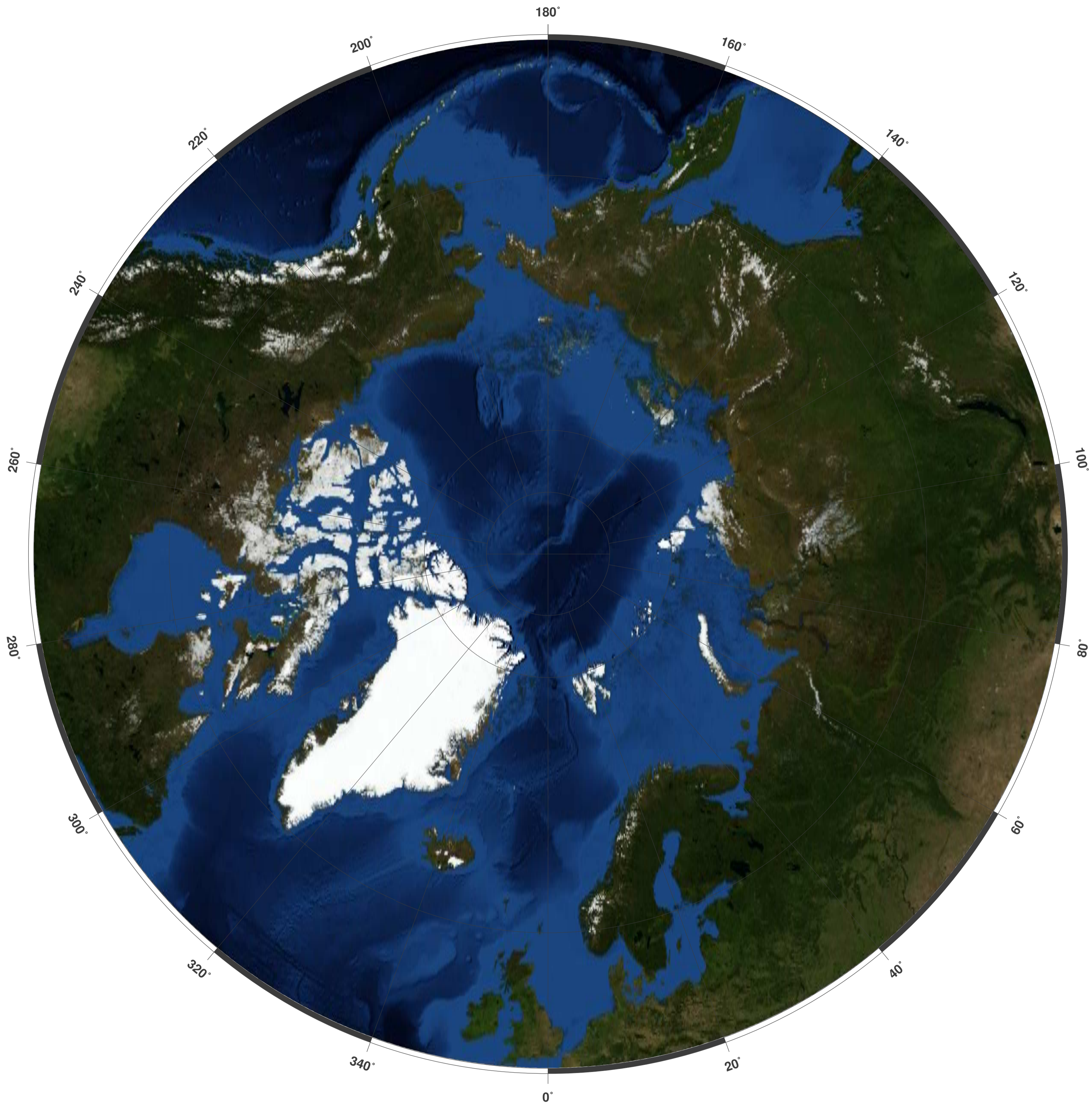


# Arktis: Land, Meeresboden und Topographie



**GINKGO  
MAPS**

**Karten-Lizenz:**

Diese Landkarte ist lizenziert unter der Creative Commons Attribution 3.0 Licence (<http://creativecommons.org/licenses/by/3.0/>). Bitte das GinkgoMaps-Projekt als Quelle zitieren bzw. darauf verlinken (<http://www.ginkgomaps.com>).

**Parameter und verwendete Daten:**

Karten Projektion: Polar Stereographisch; Zentrum: lat 90°; lon 0°; Visualisierte Daten: Satellitendaten (NASA Blue Marble NG) von <http://visibleearth.nasa.gov>