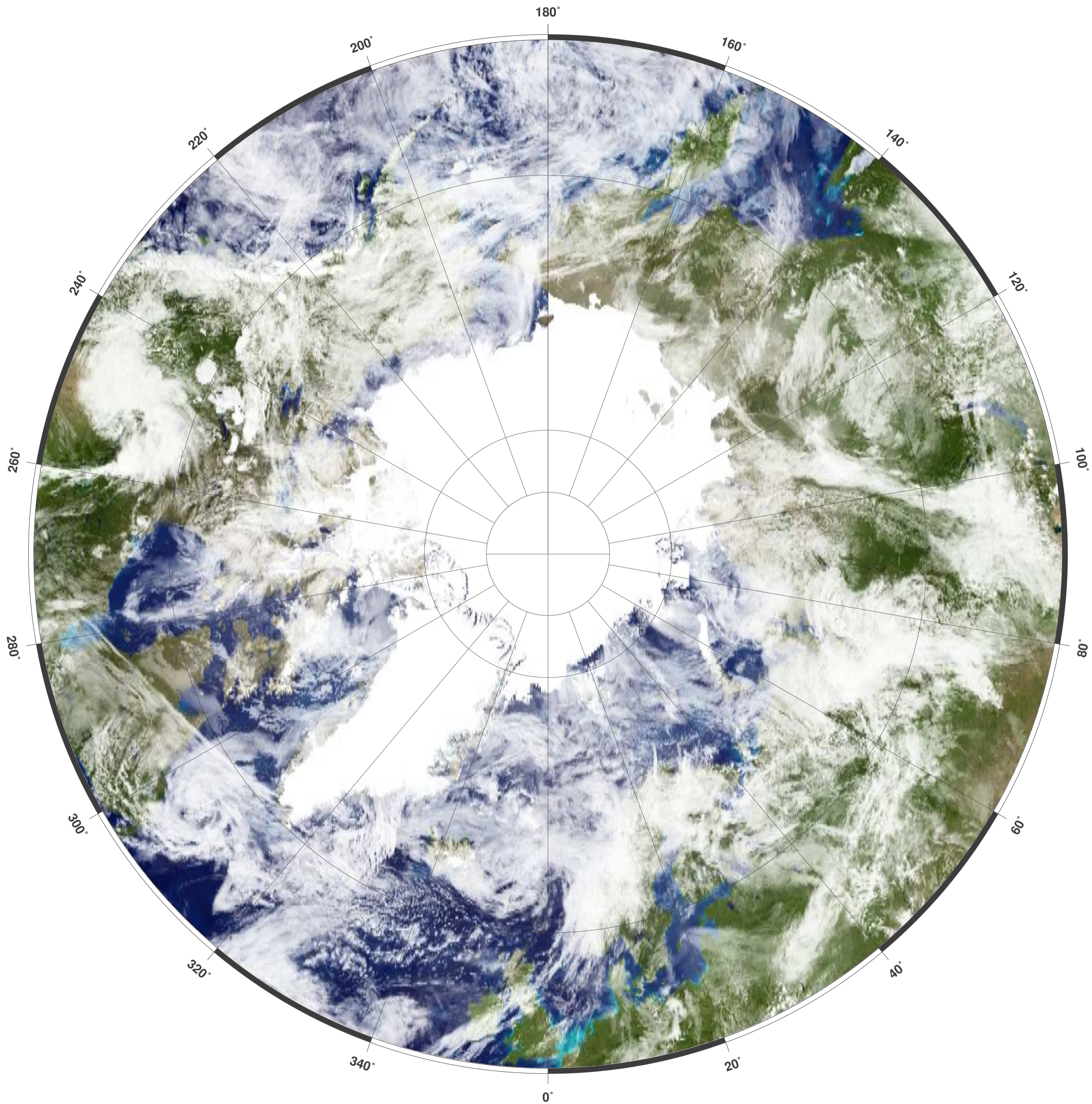


Arktis: Land, Ozeane, Meereis und Wolken



Karten-Lizenz:

Diese Landkarte ist lizenziert unter der Creative Commons Attribution 3.0 Licence (<http://creativecommons.org/licenses/by/3.0/>). Bitte das GinkgoMaps-Projekt als Quelle zitieren bzw. darauf verlinken (<http://www.ginkgomaps.com>).

Parameter und verwendete Daten:

Karten Projektion: Polar Stereographisch; Zentrum: lat 90°; lon 0°; Visualisierte Daten: Satellitendaten (NASA Blue Marble 2002) von <http://visibleearth.nasa.gov>